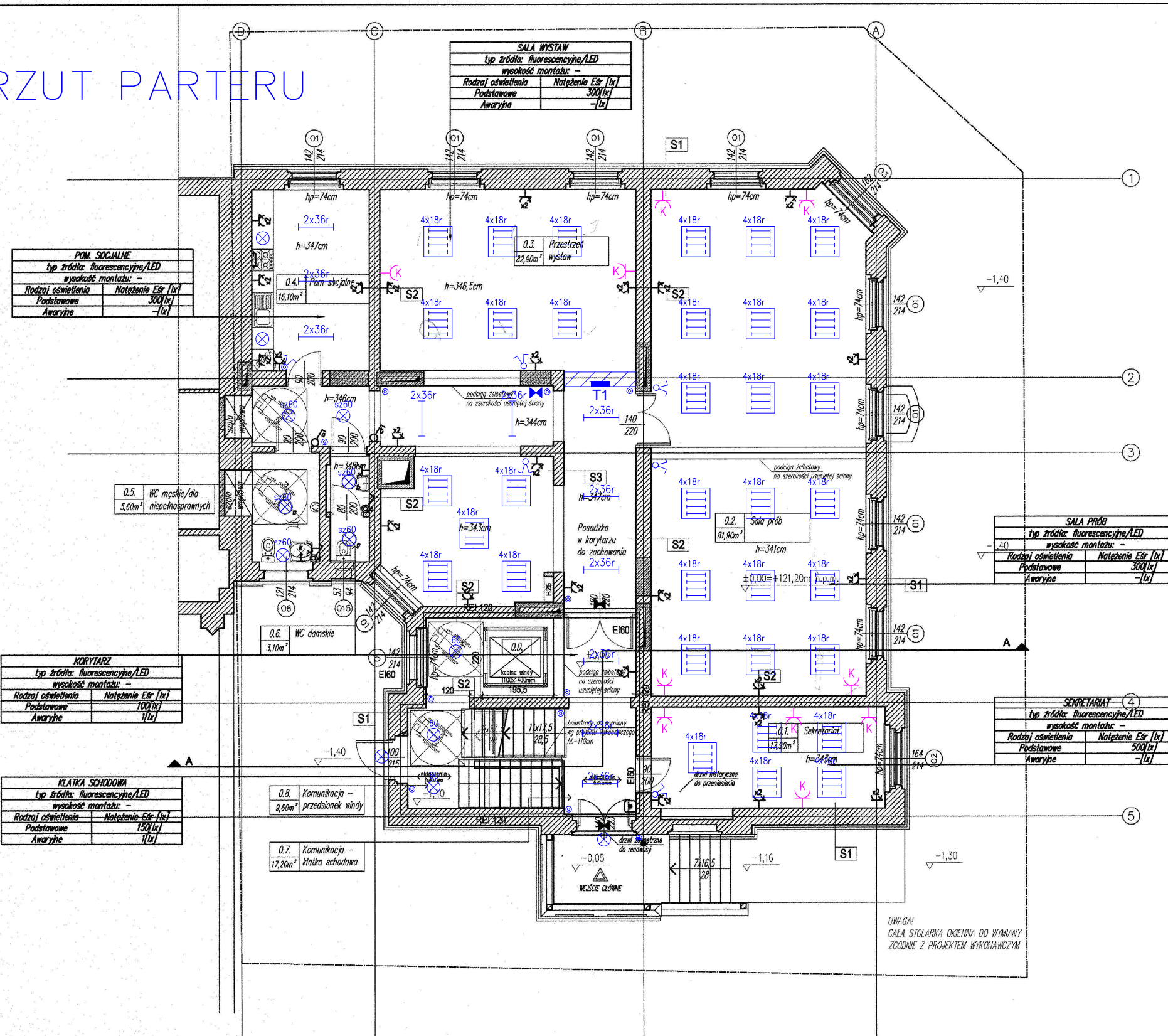


RZUT PARTERU



OZNACZENIA

- Rozdzielnica
RG - główna, RP - piętrowa,
RK - kotłowni, ZH - zestaw hydroforowy
- Główna szyna uziemiająca
- Wypust elektryczny - zapas przewodu
(PW - połączenie wyrównawcze)
- Oprawa dyżurna - nr policyjny
- Oprawa ewakuacyjna - piktogram
- Przycisk wyłącznika pożarowego budynku
- Łącznik jednobiegunowy
- Łącznik dwubiegunowy
- Łącznik krzyżowy
- Łącznik schodowy
- Przycisk monostabilny dzwankowy
- Wypust oświetleniowy - zapas przewodu
- Puszka przyłączeniowa kuchennej elektrycznej
- Gniazdo elektryczne 2P+Z 10A/16A
- Gniazdo elektryczne 2P+Z 10A/16A, IP44

LEGENDA (dla adaptacji):

- oprawa świetłówkowa 2x36W z rastrem
- plafoniera 60W / LED
- oprawa świetłówkowa 4x18W z rastrem
- GNIAZDO 1-FAZ. , KOMPUTEROWE
PODWÓJNE
- łącznik pojedynczy
- łącznik świecznikowy
- łącznik pojedynczy - szczelny IP65
- łącznik świecznikowy - szczelny IP65
- przycisk bistabilny
- dzwonek

UWAGI:

- W instalacjach należy stosować przewody na napięcie 450/750V i kable 0,6/1kV.
- W pomieszczeniach sanitarnych, technicznych oraz w rejonie urządzeń kuchennych stosować osprzęt p.t.; IP-44.
- Przewody nad sufitami podwieszanymi prowadzić na korytkach kablowych dla ciągów wielokrotnych oraz dla przewodów pojedynczych w rurach ochronnych montowanych do sufitu, w pozostałych przypadkach układać pod tynkiem.
- W miejscach skrzyżowań i zbliżeń do pozostałych instalacji należy zastosować pokrywy na koryta i drabiny kablowe.
- Wszystkie części przewodzące dostępne i obce należy połączyć z systemem połączeń wyrównawczych za pomocą przewodów L120 6mm².
- Wszystkie przejścia przez strefy pożarowe wykonać odpowiednią masą ognioodporną - Promat lub równoważną.
- Wszystkie połączenia instalacji uziemienia wykonane bezpośrednio w ziemi lub zalane betonem wykonać jako spawane. Miejsca spawów zabezpieczyć przed korozją.

BIURO OBSŁUGI BUDOWNICTWA
STANISŁAW BABIAK

59-220 Legnica ul. Kryniczna 23 tel. 76 856 27 85

STAD.	OBIEKT/ ADRES	Przebudowa kamienicy wraz z niezbędną infrastrukturą techniczną - dz. nr 597/3, Obręb Tarninów, Legnica ADAPTACJA PROJEKTU - II ETAP		
PW				
INWESTOR	ŁEMKOWSKI ZESPÓŁ PIEŚNI I TAŃCA "KYCZERA" UL. ZOFII KOSSAK 5 59-220 Legnica	BRANZA elektr.	DATA 10.2016	
TYTUŁ RYSUNKU	Instalacja elektr. oświetleniowa i gniazd wtykowych - rzut parteru	SKALA 1:100	RYS. E2	
PROJEKTOWAŁ	Paweł Krynicki	upr. nr 272/94/Lw		
SPRAWDZIŁ	Piotr Krynicki	upr. nr 171/DOŚ/13		
WSZELKIE PRAWA ZASTRZEŻONE. Kopiowanie i rozpowszechnianie bez zezwolenia jest prawnie zabronione.				